

LIBERTY

BLUETOOTH MINI KEYBOARD



Thank you for purchasing this product. To ensure optimum performance and safety, please read these instructions carefully before operating the product. It is strongly recommended that you retain this manual for future reference.

Product Specification

- Bluetooth Version: Bluetooth 3.0
- Keys: 80 standard keys
- R F Frequency: 2.402GHz – 2.480GHz
- Hopping Type: FHSS (frequency hopping spread spectrum)
- R F Modulation: Generic AMPR F Channel– 79 channels
- R F Bandwidth: 1MHz
- R F Output Power: Bluetooth class 2 (up to +4dBm)
- Sensitivity: Bluetooth Class 2 (down to -86dBm)
- Power: 2xAAA batteries (not included)
- Bluetooth receiver required (not included in the package)

Installing the Batteries

Installing the Batteries in the Keyboard

Step 1. Open the battery cover at the bottom of the keyboard (as shown in the picture below)

Step 2. Insert two AAA batteries into the compartment and ensure they correspond with the polarity markings.

Step 3. Replace the battery cover.



Installing the Bluetooth Wireless Keyboard

Installing the Bluetooth Wireless Keyboard into Your Computer with Windows Operating System

Step 1. Before using the Bluetooth keyboard with your computer, you need to check whether your computer is equipped with Bluetooth receiver. If not, you'll need to purchase an additional Bluetooth receiver and install it correctly onto your computer. Once your computer is Bluetooth-enabled, the setup applet's icon will appear in the windows taskbar as shown below.



Step 2. Switch on the keyboard using the on/off button at the bottom of the keyboard.

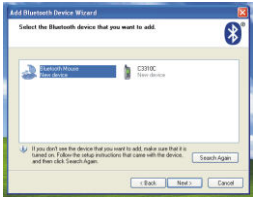
Step 3. Right-click on the Bluetooth icon in the windows taskbar, and select "Add a Bluetooth Device"



Step 4. Tick the checkbox "My device is setup and ready to be found", then click "Next".

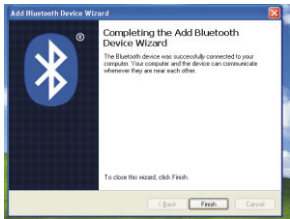


Step 5. Your computer will now scan for Bluetooth devices in your area. At the same time press and hold both "Esc" and "k" keys on the keyboard simultaneously. Then your computer will display found devices. Release both "Esc" and "k" keys.



Step 6. Select the keyboard from the list of found devices and click “Next” to continue.

Step 7. Now a window will pop up with a syncing passkey. Type in the passkey given using the keyboard and then press the “Enter” key.



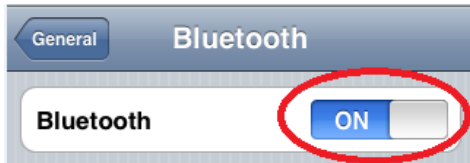
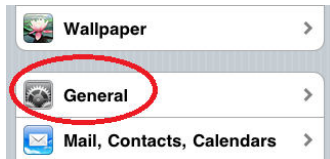
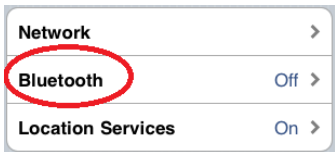
Step 8. The system will finish the installation after clicking "Finish" in below window.

Installing the Bluetooth Wireless Keyboard into Your iPhone/iPad

You will need to manually sync your iPhone/iPad with the Bluetooth keyboard before use. No further sync is needed if the first sync runs successfully. Please follow the instructions detailed below to complete the sync procedure.

Step 1. Switch on the keyboard using the on/off button at the bottom of the keyboard.

Step 2. Turn on the Bluetooth function on your iPhone/iPad. Follow the path: Settings → General → Bluetooth, on your iPhone/iPad to enable the Bluetooth function on your iPhone/iPad.



Step 3. When Bluetooth is turned on, your iPhone/iPad will start searching for Bluetooth devices automatically. At the same time press and hold both “Esc” and “k” keys on the keyboard simultaneously. Your keyboard will be found by your iPhone/iPad automatically as “Bluetooth 3.0 keyboard” shown in below picture. Release both “Esc” and “k” keys.



Step 4. Tap the “Bluetooth 3.0 Keyboard” appearing on the iPhone/iPad screen, a window will pop up with a syncing passkey as shown in below picture. Type in the passkey given using the keyboard and then press the “Enter” key.

Step 5. Now the Bluetooth keyboard should be connected to your iPhone/iPad as shown in below picture.



Notes:

- Please note that this Bluetooth keyboard does not support those mobile phones which are not equipped with Bluetooth SPP profile, e.g. some HTC mobile phones.
- The installation steps for different Bluetooth devices may vary. Please refer to the user manual of your Bluetooth device if the above installation steps do not apply.

Intelligent Power Saving (IPS)

This Bluetooth 3.0 Mini Wireless Keyboard is equipped with Intelligent Power Saving (IPS) function.

- When the Bluetooth signal is disconnected or the PC is switched off, the keyboard will be switched off automatically for the purpose of power-saving.
- When your keyboard is not in use, it will automatically drop to the IPS mode. To wake up the keyboard, simply press any key.

The Working Distance

The operating distance between the keyboard and your Bluetooth device is normally up to 10 metres. However any other wireless devices being used nearby may have certain level of interference with the keyboard.

Battery Consumption

Operating Mode: $\leq 2\text{mA}$

Sleep Mode: $\leq 0.2\text{mA}$

Operating Environment

- Keyboard Switch Cycle: 8,000,000 cycles
- Operating Temperature: $-5^{\circ}\text{C} \sim 40^{\circ}\text{C}$
- Operating Humidity: 20% - 90%

System Compatibility

Compatible with Windows ME, Windows 2000, Window XP, Windows 7, Windows Vista, iPad (all generations), iPhone (all generations) and most other devices equipped with Bluetooth 2.1 or newer.

Attention

1. The operating force of the keyboard is $60\pm 15\text{g}$ Please do not use excessive force during operation.
2. To achieve the optimal performance of the keyboard, please operate as far away from other wireless devices as possible.
3. Please clean the keyboard gently using a soft cloth, do not soak the whole keyboard with any liquid.
4. If the battery voltage is low, the keyboard will not function properly. For instance, it may respond slowly or completely lose response. In this case, please check whether the voltage of the batteries is correct. If the voltage is low, replace the batteries.
5. If the keyboard is still not functioning properly, please re-install the keyboard following the above installation procedures.

Dziękujemy za zakup naszego produktu. Aby zapewnić optymalną wydajność i bezpieczeństwo, proszę przeczytać uważnie instrukcje przed rozpoczęciem używania produktu. Zaleca się zachowanie instrukcji w celu ponownej instalacji w przyszłości.

Dane techniczne:

- Bluetooth 3.0
- Liczba klawiszy: 80
- Częstotliwość pracy: 2.402GHz – 2.480GHz
- Metoda rozpraszania widma: FHSS
- Modulacja: Generic AMPR F Channel– 79 kanałów
- Szerokość pasma: 1MHz
- Moc wyjściowa: Bluetooth class 2 (do +4dBm)
- Czulość: Bluetooth Class 2 (do -86dBm)
- Zasilanie: 2szt baterii AAA (nie załączone w opakowaniu)
- Wymaga zainstalowanego odbiornika Bluetooth (nie załączony w opakowaniu)

Instalowanie baterii:

1. Otwórz zaślepkę znajdującą się na tylnej ścianie klawiatury
2. Włóż dwie baterie AAA zgodnie z zaznaczoną polaryzacją
3. Załóż zaślepkę.

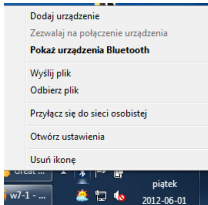


Instalacja klawiatury w komputerze pracującym z systemem Windows:

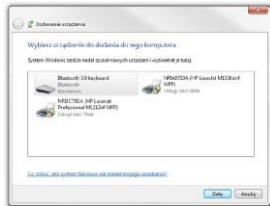
1. Przed zainstalowaniem klawiatury należy się upewnić czy komputer został wyposażony w odbiornik Bluetooth. Jeśli nie, należy dokupić odbiornik Bluetooth i zainstalować go w komputerze. Jeśli komputer posiada właściwie zainstalowany odbiornik Bluetooth w obszarze powiadomień powinna wyświetlać się niebieska ikonka Bluetooth (jak na obrazku poniżej).



2. Włącz klawiaturę przyciskiem znajdującym się na jej tylnej ścianie (pozycja On).
3. Najedź myszką na ikonkę Bluetooth znajdującą się w obszarze powiadomień, naciśnij prawy klawisz myszki i wybierz „Dodaj urządzenie Bluetooth”.



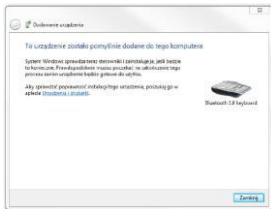
4. Zaznacz kwadracik „Moje urządzenie jest gotowe do pracy i może być znalezione” a następnie naciśnij przycisk „Dalej”.



5. Twój komputer rozpocznie wyszukiwanie urządzeń Bluetooth będących w jego zasięgu. W tym czasie trzymaj wciśnięte jednocześnie klawisze Esc+K. Komputer wyświetli listę znalezionych urządzeń. Należy wówczas zwolnić klawisze Esc+K.



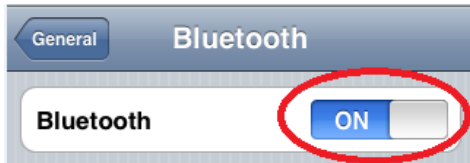
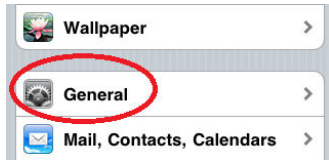
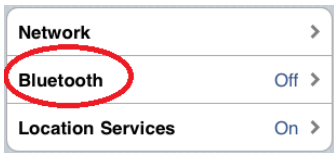
- Wybierz klawiaturę spośród znalezionych urządzeń a następnie naciśnij przycisk „Dalej”.
- Wyświetlone zostanie okienko z zapytaniem o hasło synchronizacji. Wpisz w nim podane hasło synchronizacji klawiatury i naciśnij Enter.



- System zakończy instalację. Po jej zakończeniu należy nacisnąć przycisk „Zakończ”

Instalacja klawiatury Bluetooth w tablecie iPad lub telefonie iPhone

- Należy ręcznie zsynchronizować klawiaturę z telefonem przed jej użyciem. Raz wykonana synchronizacja nie musi być powtarzana. W celu wykonania synchronizacji należy:
- Włączyć klawiaturę przyciskiem znajdującym się na jej tylnej ścianie (pozycja On).
 - Włączyć usługę Bluetooth w swoim telefonie/tablecie (Ustawienia/Generalne/Bluetooth).



3. Jeżeli Bluetooth jest włączony Twój iPhone/iPad rozpocznie automatycznie wyszukiwanie urządzeń Bluetooth dostępnych w jego zasięgu. W tym czasie należy równocześnie trzymać wciśnięte klawisze ESC+K. Klawiatura zostanie odnaleziona jako „Bluetooth 3.0 keyboard” (jak na obrazku poniżej). Należy wówczas zwolnić przyciski ESC+K.



4. Dotknij "Klawiatura Bluetooth 3.0", która pojawi się na ekranie iPhone / iPad , na ekranie pojawi się okno synchronizowania klucza dostępu.

Należy wpisać kod dostępu klawiatury i następnie nacisnąć klawisz Enter.

5. Klawiatura Bluetooth powinna być połączona z Twoim iPhone/iPad i gotowa do pracy (jak pokazano na rysunku niżej).



UWAGA:

- Klawiatura nie obsługuje modeli telefonów komórkowych, które nie są wyposażone w profil Bluetooth SPP (np. niektóre modele HTC).
- Instalacja w różnych urządzeniach Bluetooth może się różnić od opisanej. Proszę sprawdzić w instrukcji obsługi swojego sprzętu jak instalować urządzenia zewnętrzne Bluetooth.

Inteligentny System Oszczędzania Energii (IPS)

Klawiatura bezprzewodowa Bluetooth 3.0 została wyposażona w funkcję inteligentnego systemu oszczędzania energii (IPS).

- Jeśli urządzenie (komputer, tablet, telefon), z którym współpracuje klawiatura zostanie wyłączone – klawiatura automatycznie również się wyłączy.
- Jeśli klawiatura nie jest używana automatycznie przechodzi w tryb oszczędzania energii i wyłącza się. Włączenie następuje automatycznie po dotknięciu jakiegokolwiek klawisza.

Zasięg klawiatury

Klawiatura pracuje na odległość do 10m. Może powodować zakłócenia w pracy innych urządzeń pozostających w jej zasięgu.

Pobór energii baterii

Tryb pracy $\leq 2\text{mA}$

Tryb czuwania $\leq 0,2\text{mA}$

Środowisko pracy

- Ilość cykli klawisza: 8.000.000
- Temperatura pracy: $-5^{\circ}\text{C}\sim 40^{\circ}\text{C}$
- Wilgotność: 20%-90%

Systemy współpracujące z klawiaturą:

MS Windows ME, Windows 2000, Windows XP, Windows Vista, Windows 7, iPad (wszystkie modele), iPhone (wszystkie modele) oraz większość urządzeń wyposażonych w Bluetooth 2.1 lub nowszy.

Uwaga:

1. Siła nacisku na klawisz nie powinna przekraczać 60 ± 15 g. Proszę jej nie przekraczać w czasie pracy. Uderzenia z dużą siłą w klawisze mogą jej uszkodzić.
2. Aby zapobiec interferencjom z innymi urządzeniami bezprzewodowymi należy klawiaturę używać jak najdalej od nich.
3. Klawiaturę należy czyścić miękką szmatką.
Nie należy używać żadnych chusteczek nasączonych ani płynów.
4. W przypadku niskiego poziomu naładowania baterii klawiatura może niewłaściwie pracować. Na przykład mogą pojawiać się znaki na urządzeniu, z którym współpracuje z opóźnieniem lub mogą być gubione. W takim przypadku proszę sprawdzić naładowanie baterii i jeśli jest niskie wymienić baterie w klawiaturze na nowe.
5. Jeśli klawiatura nie pracuje dobrze proszę ponownie ją zainstalować zgodnie z punktami opisanymi wcześniej.

Благодарим Вас за покупку данного продукта. Для обеспечения оптимальной производительности и безопасности, пожалуйста, прочитайте инструкцией перед использованием продукта. Настоятельно рекомендуется сохранить это руководство для дальнейшего использования.

Спецификация

- Версия Bluetooth: Bluetooth 3.0
- Клавиши: 80 стандартных клавиш
- R F Частота: 2.402GHz - 2.480GHz
- Прыжковая Тип: FHSS (скачкообразное изменение частоты с расширенным спектром)
- RF Модуляция: Общий AMPR F-канала 79 каналов
- R F Величина: 1 МГц
- Выходная мощность: Bluetooth класса 2 (до +4 дБм)
- Чувствительность: Bluetooth Class 2 (до-86dBm)
- Power-в: 2xAAA батарейки (не включены)
- Bluetooth приемник требуется (не входит в комплект)

Установка батарей в клавиатуру

Шаг 1. Откройте крышку батарейного отсека в нижней части клавиатуры (как показано на рисунке ниже)

Шаг 2. Вставьте две батарейки AAA в отсек и убедитесь, что они совпадают с полярностью.

Шаг 3. Крышку батарейного отсека.



Установка клавиатуры Bluetooth для беспроводной

Шаг 1. Перед помощью Bluetooth клавиатура с компьютером, необходимо проверить компьютер оснащен Bluetooth-приемника. Если нет, то вам необходимо приобрести дополнительные приемник Bluetooth и установите его правильно на ваш компьютер. Как только ваш компьютер Bluetooth включена, значок установки апплета появится в панели задач Windows, как показано ниже.



Шаг 2. Включите клавиатуры с помощью кнопки включения / выключения на нижней части клавиатуры.

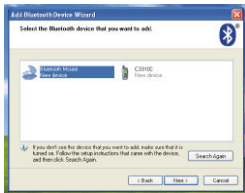
Шаг 3. Щелкните правой кнопкой мыши на иконку Bluetooth в панели задач окна и выберите пункт "Добавить Bluetooth Device "



Шаг 4. Установите флажок "Мое устройство настроено и готово к обнаружению", затем нажмите «Далее».



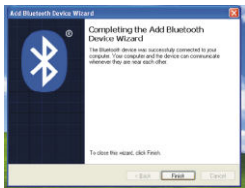
Шаг 5. Ваш компьютер теперь будет выполнять поиск Bluetooth-устройств в вашем регионе. В то же время нажмите и удерживайте клавишу "Esc" и "K" клавиш на клавиатуре одновременно. Тогда ваш компьютер будет отображать обнаруженных устройств. Отпустите обе клавиши "Esc" и "K" клавиш.



Шаг 6. Выберите клавиатуру из списка найденных устройств и нажмите кнопку "Далее" для продолжения.

Шаг 7. Теперь появится окно с синхронизации пароля.

Введите код доступа задается с помощью клавиатуры и нажмите клавишу "Ввод".



Шаг 8. Система завершения установки после нажатия кнопки "Готово" в окне ниже.

Вам нужно будет вручную синхронизировать iPhone / iPad с Bluetooth клавиатуры

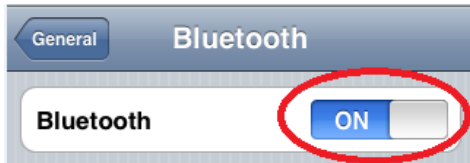
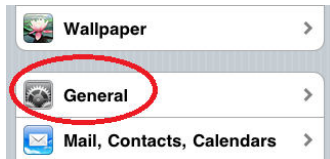
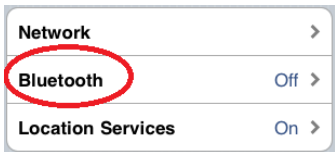
перед использованием. Никакой дополнительной синхронизации необходимо, если первая синхронизация выполняется успешно. Пожалуйста, следуйте инструкциям описанным ниже, чтобы завершить процедуру синхронизации.

Шаг 1. Switch на клавиатуре кнопка включения / выключения на нижней части клавиатуры.

Установка клавиатуры Беспроводная технология Bluetooth в Ваш iPhone / iPad

Шаг 2. Включите функцию Bluetooth на вашем iPhone / iPad. Следуйте пути:

Общие настройки Bluetooth, на вашем iPhone / iPad для того, чтобы функция Bluetooth на вашем iPhone / iPad.



Bluetooth Шаг 3. Когда включен, ваш iPhone / iPad начнет поиск Bluetooth-устройств автоматически. В то же время нажмите и удерживайте клавишу "Esc" и "л" клавиш на клавиатуре одновременно. Ваша клавиатура будет найден ваш iPhone / iPad автоматически, как "клавиатура Bluetooth 3.0" показана на рисунке ниже. Отпустите обе клавиши "Esc" и "л" клавиш.



Шаг 4. Tap "Bluetooth 3.0 Keyboard", появляющиеся на iPhone / iPad экране появится окно с синхронизация пароля, как показано на рисунке ниже. Введите код доступа задается с помощью клавиатуры и нажмите клавишу "Ввод".

Шаг 5. Now Bluetooth клавиатура должна быть подключена к iPhone / iPad, как показано на рисунке ниже.



Примечания:

- Учтите, что это Bluetooth клавиатура не поддерживает тех мобильных телефонов, которые не являются equipt с Bluetooth SPP профиль, например, HTC некоторые мобильные телефоны.
- шаги установки для различных устройств Bluetooth могут быть различными. Пожалуйста, обратитесь к руководству пользователя вашего Bluetooth устройства, если эти шаги установки не применяются.

Интеллектуальные энергосбережения (IPS)

Это Bluetooth 3.0 Mini Wireless Keyboard оснащена интеллектуальной энергосбережения (IPS) функции.

- Если сигнал Bluetooth отключен или ПК выключен, клавиатура будет выключен автоматически с целью энергосбережения.
- Если ваша клавиатура не используется, она автоматически переходит в режим IPS.

Чтобы разбудить клавиатуры,
Просто нажмите любую клавишу.

Рабочее Расстояние

Рабочее расстояние между клавиатурой и ваше Bluetooth устройство, как правило, до 10 метров. Однако любые другие беспроводные устройства используются рядом может иметь определенный уровень помех с помощью клавиатуры.

Аккумулятор Потребления

Режим работы: $\leq 2 \text{ mA}$

Спящий режим: $\leq 0.2 \text{ mA}$

Операционная Окружающая Среда

- Клавиатура переключения цикла: 8,000,000 циклов
- Рабочая температура: $-5^{\circ}\text{C} \sim 40^{\circ}\text{C}$
- Относительная влажность: 20% - 90%

Совместимость Системы

Совместимость с Windows ME, Windows 2000, Windows XP, Windows 7, Windows Vista, iPad (всех поколений), iPhone (всех поколений), и большинство OT °Cее устройств, оснащенных Bluetooth 2.1 или новее.

Внимание

1. Рабочие силы клавиатуры составляет 60 ± 15 г. Пожалуйста, не прилагайте чрезмерных усилий во время работы.
2. Для достижения оптимальной производительности клавиатуры, пожалуйста, работать как можно дальше от других беспроводных устройств.
3. Пожалуйста, чистить клавиатуру осторожно мягкой тканью, не впитывать все клавиатуры с любой жидкостью.
4. Если напряжение батареи низкое, клавиатура не будет работать должным образом. Например, он может реагировать медленно или полностью потерять ответ. В этом случае, пожалуйста, проверить напряжение батареи правильно. Если напряжение низкое, замените батарейки.
5. Если клавиатура не функционирует должным образом, необходимо переустановить клавиатуру после вышеуказанных процедур установки.

Vielen Dank für den Kauf dieses Produkts. Um optimale Leistung und Sicherheit zu gewährleisten, lesen Sie bitte diese sorgfältig durch, bevor Sie das Produkt. Es wird dringend empfohlen, dass Sie diese behalten Handbuch zum späteren Nachschlagen.

Produkt-Spezifikation

- Bluetooth Version: Bluetooth 3.0
- Tasten: 80 Standard-Tasten
- R F Häufigkeit: 2.402GHz - 2.480GHz
- Hopping Typ: FHSS (Frequency Hopping Spread Spectrum)
- HF-Modulation: Generische AMPR F-Kanal-79-Kanäle
- R F Bandbreite: 1MHz
- HF-Ausgangsleistung: Bluetooth Klasse 2 (bis zu +4 dBm)
- Empfindlichkeit: Bluetooth Klasse 2 (bis zu -86 dBm)
- Power-in: 2xAAA-Batterien (nicht enthalten)
- Bluetooth-Empfänger erforderlich (nicht im Lieferumfang enthalten)

Einlegen der Batterien in der Tastatur

Schritt 1. Öffnen Sie das Batteriefach an der Unterseite der Tastatur (wie im Bild unten zu sehen)

Schritt 2. Legen Sie zwei AAA Batterien in das Fach und sicherzustellen, dass sie die Polarität entsprechen.

Schritt 3. Setzen Sie die Akkuabdeckung.



Installieren der Bluetooth Wireless Keyboard

Schritt 1. Bevor Sie die Bluetooth-Tastatur mit Ihrem Computer, müssen Sie überprüfen, ob Ihr Computer mit Bluetooth-Empfänger ausgestattet ist. Wenn nicht, müssen Sie einen zusätzlichen Bluetooth-Empfänger kaufen und installieren es auf Ihrem Computer korrekt. Sobald Ihr Computer Bluetooth-fähigen, wird das Setup Applet-Symbol in der Windows-Taskleiste angezeigt, wie unten dargestellt.



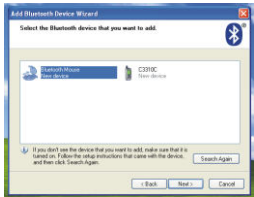
Schritt 2. Schalten Sie die Tastatur mit dem Ein / Aus-Taste am unteren Rand der Tastatur.
Schritt 3. Auf das Bluetooth-Symbol in der Windows-Taskleiste mit der rechten Maustaste klicken, und wählen Sie "Bluetooth-Gerät hinzufügen"



Schritt 4. Aktivieren Sie das Kontrollkästchen "Gerät ist eingerichtet und kann erkannt werden", klicken Sie dann auf "Weiter".



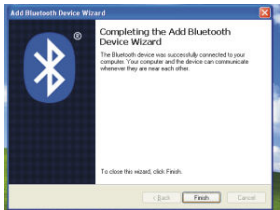
Schritt 5. Ihr Computer wird jetzt nach Bluetooth-Geräten in Ihrer Umgebung zu scannen. Gleichzeitig drücken und halten Sie beide "Esc" und "k" Tasten auf der Tastatur gleichzeitig. Dann wird Ihr Computer gefundenen Geräte angezeigt. Lassen Sie beide "Esc" und "k"-Tasten.



Schritt 6. Wählen Sie die Tastatur aus der Liste der gefundenen Geräte und klicken Sie auf "Weiter", um fortzufahren.

Schritt 7. Nun wird ein Fenster öffnet sich mit einer Synchronisierung Passkey.

Geben Sie den Hauptschlüssel gegeben über die Tastatur ein und drücken Sie die Taste "Enter".



Schritt 8. Das System wird die Installation nach dem Klicken auf "Fertig stellen" im Fenster unten zu beenden.

Sie müssen manuell synchronisieren Sie Ihr iPhone / iPad mit der Bluetooth-Tastatur vor dem

Gebrauch. Keine weitere Sync wird benötigt, wenn der erste Sync läuft erfolgreich.

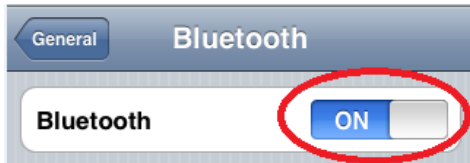
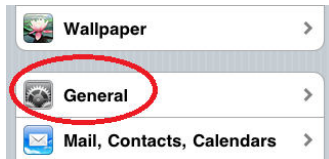
Bitte folgen Sie den Anweisungen unten, um den Sync-Vorgang abzuschließen detailliert.

Schritt 1. Schalten Sie die Tastatur mit dem Ein / Aus-Taste an der Unterseite der Tastatur.

Installieren der Bluetooth Wireless Keyboard in Ihre iPhone / iPad

Schritt 2. Schalten Sie die Bluetooth Funktion auf Ihrem iPhone / iPad. Folgen Sie dem Pfad:

Einstellungen Allgemein Bluetooth, auf Ihrem iPhone / iPad, um die Bluetooth Funktion auf Ihrem iPhone / iPad zu ermöglichen.



Schritt 3. Wenn Bluetooth eingeschaltet ist, wird Ihr iPhone / iPad starten Sie die Suche nach Bluetooth-Geräten automatisch. Gleichzeitig drücken und halten Sie beide "Esc" und "k" Tasten auf der Tastatur gleichzeitig.

Ihre Tastatur wird von Ihrem iPhone / iPad gefunden werden, automatisch als "Bluetooth 3.0 Tastatur" in der Abbildung unten gezeigt. Lassen Sie beide "Esc" und "k"-Tasten.



Schritt 4. Tap das "Bluetooth 3.0 Tastatur", die auf dem iPhone / iPad-Bildschirm öffnet sich ein Fenster mit einer Synchronisierung Passkey wie im folgenden Bild dargestellt.

Geben Sie den Hauptschlüssel gegeben über die Tastatur ein und drücken Sie die Taste "Enter".

Schritt 5. Jetzt die Bluetooth-Tastatur sollten Sie mit Ihrem iPhone / iPad angeschlossen werden, wie im Bild unten gezeigt.



Hinweise:

- Bitte beachten Sie, dass diese Bluetooth-Tastatur bietet keine Unterstützung für jene Handys, die nicht mit Bluetooth SPP-Profil, zB equipt Einige HTC Handys.
- Die Installations-Schritte für verschiedene Bluetooth-Geräte können variieren. Bitte beachten Sie die Bedienungsanleitung Ihres Bluetooth-Gerät, wenn die oben genannten Installationsschritte nicht zutreffen.

Intelligent Energie sparen (IPS)

Dieses Bluetooth 3.0 Mini Wireless Keyboard ist mit Intelligent Power Saving (IPS)-Funktion ausgestattet.

- Wenn das Bluetooth-Signal unterbrochen wird oder der PC ausgeschaltet ist, wird die Tastatur abgeschaltet werden automatisch für den Zweck der Energiesparmodus.
- Wenn Ihre Tastatur nicht in Gebrauch ist, wird es automatisch auf die IPS-Modus fallen zu lassen.

Um die Tastatur aufzuwecken,

einfach eine beliebige Taste drücken.

Der Arbeitsabstand

Die Reichweite zwischen der Tastatur und dem Bluetooth-Gerät ist in der Regel bis zu 10 Metern.

Aber alle anderen Wireless-Geräte werden in der Nähe genutzt werden,

haben gewisse Interferenzen mit der Tastatur.

Akku-Verbrauch

Betriebsart: $\leq 2\text{mA}$

Sleep-Modus: $\leq 0,2\text{ mA}$

Operating Umgebung

- Tastatur-Schalter Cycle: 8.000.000 Zyklen
- Betriebstemperatur: $-5^{\circ}\text{C} \sim 40^{\circ}\text{C}$
- Luftfeuchtigkeit: 20% - 90%

System-Kompatibilität

Kompatibel mit Windows ME, Windows 2000, Windows XP, Windows 7, Windows Vista, iPad (alle Generationen), iPhone (alle Generationen) und die meisten $\text{ot}^{\circ}\text{C}$ Ihre Geräte mit Bluetooth 2.1 oder höher ausgestattet.

Achtung

1. Die Betätigungskraft der Tastatur ist $60 \pm 15\text{g}$. Bitte verwenden Sie keine übermäßige Kraft während des Betriebs.
2. Um die optimale Leistung der Tastatur zu erreichen, betreiben Sie bitte so weit weg von anderen drahtlosen Geräten wie möglich.
3. Bitte reinigen Sie die Tastatur vorsichtig mit einem weichen Tuch, nicht einweichen die ganze Tastatur mit jeder Flüssigkeit.
4. Ist die Batteriespannung niedrig ist, wird die Tastatur nicht richtig funktioniert.
Zum Beispiel kann es langsam reagieren oder vollständig verlieren Antwort. In diesem Fall, überprüfen Sie bitte, ob die Spannung der Batterien korrekt ist.
Wenn die Spannung niedrig ist, die Batterien ersetzen.
5. Wenn die Tastatur ist immer noch nicht richtig funktioniert, wenden Sie sich bitte neu installieren Sie die Tastatur nach oben Installationsverfahren.

Děkujeme vám za zakoupení tohoto produktu. Pro zajištění optimálního výkonu a bezpečnosti, přečtěte si to pokyny pečlivě před provoz produktu. Důrazně se doporučuje, že zachováte tento manuál pro budoucí použití.

Specifikace výrobku:

- Bluetooth verze: Bluetooth 3.0
- Klíče: 80 standardních kláves
- R F frekvence: 2.402GHz - 2.480GHz
- Hopping Typ: FHSS (frequency hopping spread spectrum)
- RF modulace: Generic AMPR F-79 kanály Channel
- R F Šířka pásma: 1MHz
- Výstupní výkon: Bluetooth třídy 2 (až 4 dBm)
- Citlivost: Bluetooth Class 2 (až-86dBm)
- Power-in: 2xAAA baterie (nejsou součástí dodávky)
- Bluetooth vyžaduje přijímač (není součástí balení)

Instalace baterií v klávesnici

- Krok 1. Otevřete kryt baterie na spodní části klávesnice (jak je ukázáno na obrázku níže)
- Krok 2. Vložte dvě AAA baterie do prostoru a zajistit, že odpovídají označení polarity.
- Krok 3. Vraťte kryt baterie.



Instalace Bluetooth bezdrátové klávesnice

Krok 1. Před pomocí Bluetooth klávesnice s počítačem, je třeba zkontrolovat, zda váš počítač je vybaven Bluetooth přijímačem. Pokud ne, budete muset dokoupit Bluetooth sluchátko a nainstalujete jej správně do vašeho počítače. Pokud má počítač podporu technologie Bluetooth, bude nastavení ikona na hlavním panelu Windows, viz níže.



Krok 2. Zapněte klávesnici pomocí on / off tlačítka ve spodní části klávesnice.
Krok 3. Klikněte pravým tlačítkem na ikonu Bluetooth v hlavním panelu systému Windows a vyberte možnost "přidat zařízení Bluetooth"



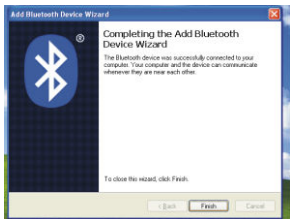
Krok 4. Zaškrtněte políčko "Mé zařízení je nastaveno a připraveno k rozpoznání", potom klikněte na tlačítko "Další".



Krok 5. Počítač bude nyní vyhledávat zařízení Bluetooth ve svém okolí. Současně stiskněte a podržte obě "ESC" a "K" na klávesnici současně. Pak počítač zobrazí nalezené zařízení. Uvolněte oba "ESC" a "K" klíče.



Krok 6. Vyberte klávesnici ze seznamu nalezených přístrojů a klikněte na tlačítko "Další" pro pokračování.
Krok 7. Nyní se okno s Synchronizace klíče. Zadejte přístupový klíč dané pomocí klávesnice a stiskněte "Enter".



Krok 8. Systém bude dokončení instalace po kliknutí na "Dokončit" v okně dole.

Budete muset ručně synchronizovat váš iPhone / iPad s Bluetooth klávesnicí před použitím. Žádná

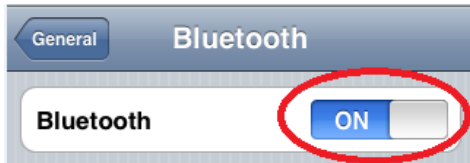
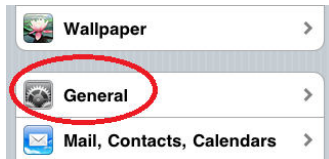
další synchronizace je nutná, pokud je první synchronizace probíhá úspěšně. Prosím, postupujte podle pokynů uvedených níže k dokončení synchronizace řízení.

Krok 1. Switch na klávesnici pomocí tlačítka ON / OFF na spodní části klávesnice.

Instalace Bluetooth bezdrátové klávesnice na váš iPhone / iPad

Krok 2. Zapněte funkci Bluetooth na vašem iPhone / iPad.

Sledujte cestu Settings Všeobecné Bluetooth, na váš iPhone / iPad umožnit funkci Bluetooth na vašem iPhone / iPad.



Krok 3. When Bluetooth je zapnuta, bude váš iPhone / iPad začne vyhledávat zařízení Bluetooth automaticky. Současně stiskněte a podržte obě "ESC" a "K" na klávesnici současně.

Vaše klávesnice je najít váš iPhone / iPad automaticky "klávesnice Bluetooth 3.0" je uvedeno v obrázku níže. Uvolněte oba "ESC" a "K" klíče.



Krok 4. Tap "Bluetooth 3.0 Klávesnice" objevit se na obrazovce iPhone / iPad, bude pop-up okno Synchronizace přístupový klíč jak je znázorněno na obrázku níže. Zadejte přístupový klíč dané pomocí klávesnice a stiskněte "Enter".

Krok 5. Now Bluetooth klávesnice by měl být připojen na váš iPhone / iPad jak je znázorněno na obrázku níže.



Poznámky:

- Upozorňujeme, že tato technologie Bluetooth klávesnice nepodporuje ty mobilní telefony, které nejsou osazeno s Bluetooth profilem, např. SPP HTC některé mobilní telefony.
- Pokyny pro instalaci pro různé Bluetooth zařízení se může lišit. Naleznete v uživatelské příručce vašeho Bluetooth zařízení, pokud výše uvedené kroky instalace neplatí.

Intelligent Power Saving (Ips)

Tento Bluetooth 3.0 Mini Wireless Keyboard je vybavena Intelligent Power Saving (IPS) funkce.

- Pokud je Bluetooth signál odpojen nebo je počítač vypnutý, bude klávesnice se vypne automaticky za účelem úspory energie.
- Pokud je klávesnice nepoužívá, automaticky klesne do režimu IPS. Probudit klávesnice, stačí stisknout libovolnou klávesu.

Pracovní Vzdálenost

Spínací vzdálenost mezi klávesnicí a Bluetooth zařízením je obvykle do 10 metrů.

Nicméně všechny ostatní bezdrátové přístroje používané v blízkosti může mít určitý stupeň zásahu do klávesnice.

Spotřeba Baterie

Provozní režim: $\leq 2 \text{ mA}$

Režim spánku: $\leq 0.2 \text{ mA}$

Provozní Podmínky

- Přepínač klávesnice Cyklus: 8,000,000 cyklů
- Provozní teplota: $-5^{\circ}\text{C} \sim 40^{\circ}\text{C}$
- Provozní vlhkost: 20% - 90%

Kompatibilita Se Systémy

Kompatibilní s Windows ME, Windows 2000, Windows XP, Windows 7, Windows Vista, iPad (všechny generace) a iPhone (všech generací) a nejvíce ot $^{\circ}\text{C}$ její zařízení vybavené Bluetooth 2.1 nebo novější.

Pozor

1. Provozní síla klávesnice je 60 ± 15 g. Prosím, nepoužívejte nadměrnou sílu při provozu.
2. Pro dosažení optimálního výkonu na klávesnici, prosím, pracovat tak daleko od ostatních bezdrátových zařízení, jako je to možné.
3. Prosím, čištění klávesnice jemně měkkým hadříkem, není namočte celou klávesnici s jakoukoli tekutinou.
4. Je-li baterie už slabá, bude klávesnice fungovat správně. Například, to může reagovat pomalu nebo zcela ztratit odpověď. V tomto případě zkontrolujte, zda napětí baterií je správná. Pokud je napětí nízké, vyměňte baterie.
5. Pokud klávesnice stále nefunguje správně, prosím, znovu nainstalovat klávesnici po výše uvedených instalačních procedur.

Vă mulțumim că ați achiziționat acest produs. Pentru a vă asigura o performanță optimă și siguranță, vă rugăm să citiți aceste informații înainte de a utiliza produsul. Este recomandat să păstrați acest manual pentru referințe ulterioare.

SPECIFICATII PRODUS:

- Versiunea Bluetooth: Bluetooth 3.0
- Taste: 80 taste standard
- R F Frecvență: 2.402GHz - 2.480GHz
- Tip Hopping: FHSS (spectru extins de frecvență)
- Modulația R F: Generic AMPR F Channel - 79 canale
- R F Lățime de bandă: 1MHz
- R F Putere de ieșire: Bluetooth clasa 2 (până la + 4dBm)
- Sensibilitate: Clasa Bluetooth 2 (până la -86dBm)
- Alimentare: baterii 2xAAA (nu sunt incluse)
- Este necesar un receptor Bluetooth (nu este inclus în pachet)

Instalarea bateriilor

Instalarea bateriilor în tastatură

Pasul 1. Deschideți capacul bateriei din partea de jos a tastaturii (după cum se arată în imaginea de mai jos)

Pasul 2. Introduceți două baterii AAA în compartiment și asigurați-vă că acestea corespund semnele de polaritate.

Pasul 3. Înlocuiți capacul bateriei.



Instalarea tastaturii fără fir Bluetooth

Instalarea tastaturii wireless Bluetooth în computer cu sistemul de operare Windows

Pasul 1. Înainte de a utiliza tastatura Bluetooth împreună cu computerul, trebuie să verificați dacă computerul dvs. este echipat cu un receptor Bluetooth. Dacă nu, va trebui să achiziționați unul suplimentar. Receptorul Bluetooth și instalați-l corect pe computer. Odată ce computerul este conectat la Bluetooth, pictograma applet de configurare va apărea în bara de activități Windows așa cum se vede mai jos.



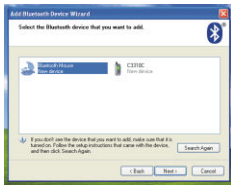
Pasul 2. Porniți tastatura utilizând butonul pornit / oprit din partea de jos a tastaturii.

Pasul 3. Faceți clic dreapta pe pictograma Bluetooth din bara de activități Windows și selectați "Adauga Dispozitiv Bluetooth "



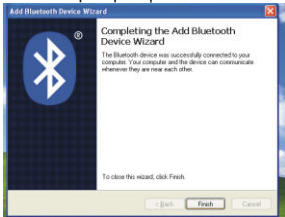
Pasul 4. Bifați caseta de selectare "Dispozitivul meu este setat și gata să fie găsit", atunci faceți clic pe "Următorul".

Pasul 5. Computerul dvs. va scana acum dispozitivele Bluetooth din zona dvs. În același timp, apăsați și țineți simultan tastele "Esc" și "k" de pe tastatură. Apoi, computerul va fi afișat dispozitive. Eliberați tastele "Esc" și "k".



Pasul 6. Selectați tastatura din lista dispozitivelor găsite și faceți clic pe "Next" pentru a continua.

Pasul 7. Acum va apărea o fereastră cu un pasaj de sincronizare. Introduceți codul de acces dat folosind tastatura apoi apăsați tasta "Enter".



Pasul 8. Sistemul va termina instalarea după ce faceți clic pe "Finish" în fereastra de mai jos.

Instalarea tastaturii wireless Bluetooth în iPhone / iPad

Va trebui să sincronizați manual iPhone / iPad cu tastatura Bluetooth înainte de utilizare. Nu mai este necesară sincronizarea dacă prima sincronizare se execută cu succes. Urmați instrucțiunile detaliate mai jos pentru a finaliza procedura de sincronizare.

Pasul 1. Comutați pe tastatură folosind butonul pornit / oprit din partea de jos a tastaturii.

Pasul 2. Instalarea tastaturii wireless Bluetooth în iPhone / iPad – Urmeaza pasii: Setari -> General->Bluetooth pe iPhone / iPad pentru a activa funcția Bluetooth de pe iPhone / iPad.



Network >

Bluetooth Off >

Location Services On >



Wallpaper >



General >



Mail, Contacts, Calendars >

General

Bluetooth

Bluetooth

ON

Pasul 3. Când Bluetooth este pornit, iPhone / iPad va începe să caute dispozitive Bluetooth automat. În același timp, apăsați și țineți simultan tastele "Esc" și "k" de pe tastatură. Tastatura va fi găsită automat de iPhone / iPad ca "tastatură Bluetooth 3.0" afișată în imaginea de mai jos. Eliberați tastele "Esc" și "k".



Pasul 4. Apăsați tasta "Bluetooth 3.0 Keyboard" care apare pe ecranul iPhone / iPad, va apărea o fereastră cu un passkey de sincronizare, după cum se arată în imaginea de mai jos. Introduceți codul de acces dat folosind tastatura și apoi apăsați tasta "Enter".

Pasul 5. Acum tastatura Bluetooth trebuie să fie conectată la iPhone / iPad așa cum se arată în imaginea de mai jos.



Note:

- Rețineți că această tastatură Bluetooth nu acceptă acele dispozitive mobile care nu sunt echipate cu profilul SPP Bluetooth, de ex. unele HTC
- Pașii de instalare pentru diferite dispozitive Bluetooth pot varia. Vă rog consultați manualul de utilizare al dispozitivului dvs. dacă pașii din instalatia de mai sus nu se aplica.

Economisirea energiei inteligente (IPS)

Această tastatură Bluetooth fără fir Bluetooth 3.0 este echipată cu sistem inteligent de economisire a energiei (IPS)

- Când semnalul Bluetooth este deconectat sau PC-ul este oprit, tastatura va fi oprită în mod automat în scopul economisirii energiei.
- Când tastatura nu este utilizată, va cădea automat în modul IPS. Pentru a trezi tastatura, pur și simplu apăsați orice tastă.

Distanța de lucru

Distanța de operare dintre tastatură și dispozitivul Bluetooth este, în mod normal, de până la 10 metri. Cu toate acestea, orice alte dispozitive fără fir utilizate în apropiere pot avea un anumit nivel de interferență cu tastatura.

Consumul bateriei

Mod de funcționare: $\leq 2\text{mA}$

Modul de repaus: $\leq 0,2\text{mA}$

Mediu de lucru

- Ciclul de comutare a tastaturii: 8.000.000 de cicluri
- Temperatura de funcționare: -5 °C ~ 40 °C
- Umiditate de funcționare: 20% - 90%

Compatibilitatea sistemului

Compatibil cu Windows ME, Windows 2000, Windows XP, Windows 7, Windows Vista, iPad (toate generațiile), iPhone (toate generațiile) și majoritatea dispozitivelor echipate cu Bluetooth 2.1 sau mai nou.

Atentie

1. Forța de operare a tastaturii este de 60 ± 15 g. Nu utilizați forță excesivă în timpul funcționării.
2. Pentru a atinge performanța optimă a tastaturii, vă rugăm să operezi cât mai departe de celelalte dispozitive.
3. Vă rugăm să curățați ușor tastatura folosind o cârpă moale, nu umeziți întreaga tastatură cu lichid.
4. Dacă tensiunea bateriei este scăzută, tastatura nu va funcționa corect. De exemplu, poate răspunde încet sau complet pierd răspunsul. În acest caz, verificați dacă tensiunea bateriilor. Dacă tensiunea este scăzută, înlocuiți bateriile.
5. Dacă tastatura nu funcționează corect, reintroduceți tastatura după procedurile de instalare de mai sus

